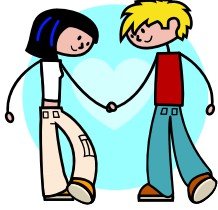


ما هو المقصود بالإعتداء الجنسي؟

أن يفكك أحد الأشخاص بالقوة



أن يلامسك أحد الأشخاص عندما لا ترغبين في ذلك



أن يفرض عليك أحد الأشخاص ملامسة أعضائه التناسلية أو مشاهدتها

ممارسة الجنس (المضاجعة) بالإكراه

يقدم هذه المعلومات

تحالف مراكز العناية بحالات الإغتصاب في أونتاريو للمزيد من المعلومات، يرجى زيارة موقع الإنترنت

www.sexualassaultsupport.ca

الإعتداء الجنسي يعتبر مخالفة للقانون!

هذا التصرف يعتبر إعتداءً جنسياً حتى لو كان الشخص الذي يلامسك هو:

أحد الأشخاص الذين يقدمون لك المساعدة - مثلاً، مقدم الرعاية، المرافق، المترجم، الطبيب، المعالج الطبيعي

أحد الأشخاص الذين تعرفينهم - مثلاً، الرفيق (boyfriend)، الرفيقة (girlfriend)، الزوج، الجار، أحد العاملين معك، صديق

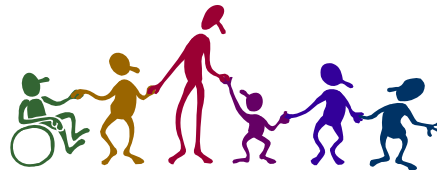
أحد الغرباء (شخص لا تعرفينه)

أحد أفراد العائلة - مثلاً، ابن العم/الخال، أو ابن العمّة/الخالّة، أخ، أب، عم/خال، أم

أحد الأشخاص من نفس الجنس (النوع الجنسي)

لا يحق لأي شخص أن يلامسك إذا كنت لا ترغبين في ذلك.

بدون الإذن (الموافقة)، هذا الفعل يعتبر إعتداءً جنسياً.



هل تحتاجين مساعدة؟ إذا كان الجواب نعم، يمكنك أن:

- تخبري شخصاً تثقين به/بها: صديقة، معلم/معلمة، طبيب، ممرضة، أحد الأقرباء، مرشد إجتماعي.
- تذهبي إلى المستشفى، أو الطبيب أو إحدى العيادات
- تزوري موقع الإنترنت www.sexualassaultsupport.ca
- تتصلي بالشرطة لا تغتسلي أو تأخذي حماماً إذا كنت تبغين عن إعتداء جنسي.

يحق لك أن:

تطلبي مترجماً



تطلبي أن يرافقك أحد الأخصائيين في العناية بحالات الإغتصاب



يكون المكان مناسباً لإستعمال الكرسي المتحرك (بما في ذلك المراض)

تفهمي إجراءات الخدمات الطبية والشرطة.

